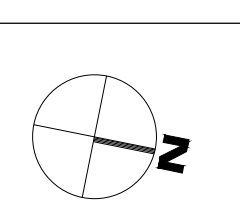
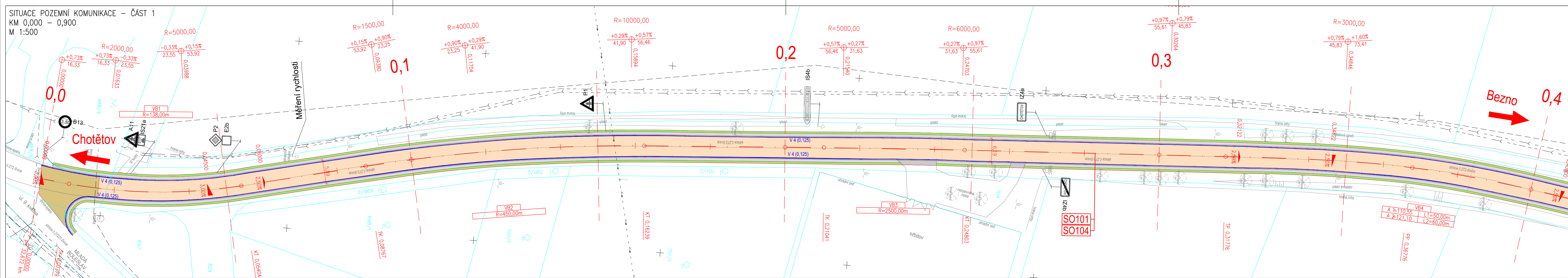


SITUACE POZEMNÍ KOMUNIKACE – ČÁST 1  
KM 0,000 – 0,900  
M 1:500



LEGENDA:

- OSA POZEMNÍ KOMUNIKACE
- HRANY KOMUNIKACE
- VODOROVNÉ DOPRAVNÍ ZNAČENÍ
- ZAMĚŘENÍ POLOHOPISU
- HRANICE POZEMKŮ DLE KN
- SOUVISEJÍCÍ STAVBY
- ASFALTOVÁ VOZOVKA – RECYKLACE
- NAPOJENÍ NA STÁVAJÍCÍ STAV
- NEZPEVNĚNÁ KRAJNICE
- NEZPEVNĚNÉ SJEZDY
- ZPEVNĚNÉ SJEZDY
- ZELEŇ

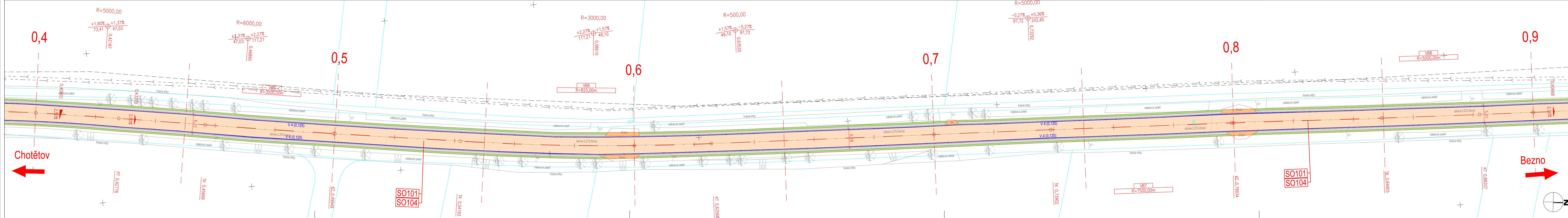
Seznam stavebních objektů:

- SO 101 – Silnice II/272 – oprava komunikace – km 0,000–2,160
- SO 104 – Silnice II/272 – údržba komunikace

LEGENDA INŽENÝRSKÝCH SÍTÍ:

STÁVAJÍCÍ:

- NADZEMNÍ VEDENÍ – VYSOKÉ NAPĚTÍ (ČEZ, a.s.)
- PODZEMNÍ VEDENÍ – VYSOKÉ NAPĚTÍ (ČEZ, a.s.)
- PODZEMNÍ VEDENÍ – NÍZKÉ NAPĚTÍ (ČEZ, a.s.)
- PODZEMNÍ VEDENÍ – SDĚLOVACÍ (CETIN, a.s.)
- PODZEMNÍ VEDENÍ – SDĚLOVACÍ OPTICKÉ (CETIN, a.s.)
- PODZEMNÍ VEDENÍ – VEŘEJNÉ OSVĚTLENÍ (obec Bezno)
- PODZEMNÍ VEDENÍ – NEPOUŽÍVANÉ (CETIN, a.s.)
- PODZEMNÍ VEDENÍ – VODOVOD (vodovody a kanalizace MB a.s.)
- PODZEMNÍ VEDENÍ – KANALIZACE (vodovody a kanalizace MB a.s.)



01	04/2021	Čistopis	Černý	Fazekas
Č.	Datum	Popis	Vypracoval	Schválil
REVIZE				

Souřadnicový systém S-JTSK. Výškový systém BpV

Objednatel:

**Ksús**  
KRAJSKÁ SPRÁVA A ÚDRŽBA SILNIC  
Středočeského kraje

Krajská správa a údržba silnic Středočeského kraje,  
příspěvková organizace  
Zborovská 81/11, 150 21 Praha 5

Navrhl/vypracoval: Michaela Linkeová

Zodpovědný projektant: Ing. Jan Svoboda

Technická kontrola: Ing. Pavel Paška

Hlavní inženýr projektu: Ing. Karel Fazekas

Zhotovitel: PRAGOPROJEKT, a.s.  
K Ryšánce 1668/16,  
147 54 Praha 4

Kraj: Středočeský

Katastrální území: Chotětov, Bezno

Alce: II/272 Chotětov - Bezno

Část: SO 101 - Silnice II/272 v km 0,000 - 2,160

Příloha: Situace pozemní komunikace - část 1

Čís.s.m.obj.: 20-116/K1

Čís.akce: 20016

Datum: 03/2021

Formát: 6x4

Měřítko: 1:500

Štupen: PDPS

Číslo kopie: D1.1.1.2.1